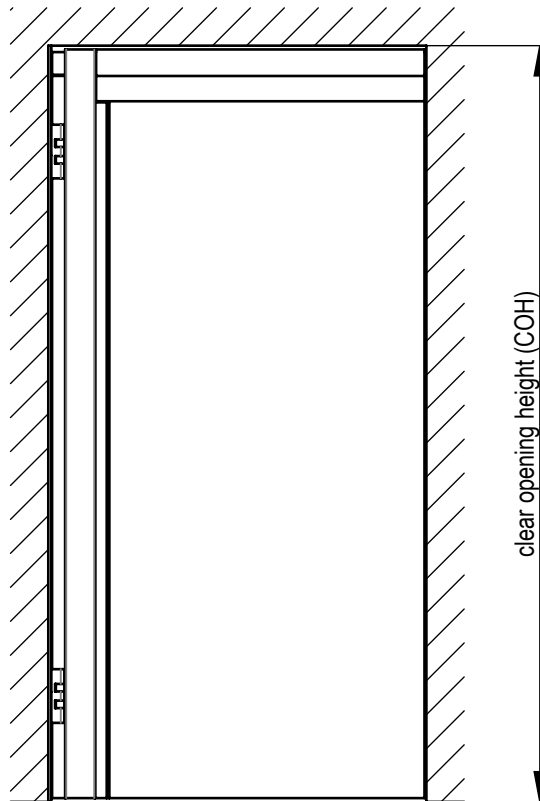
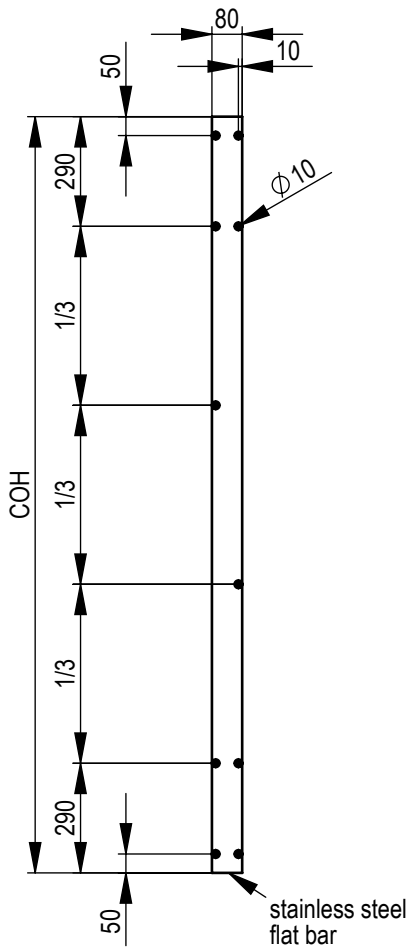
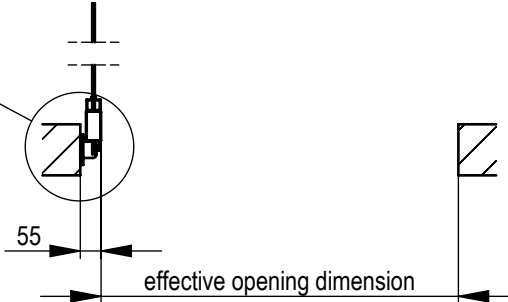
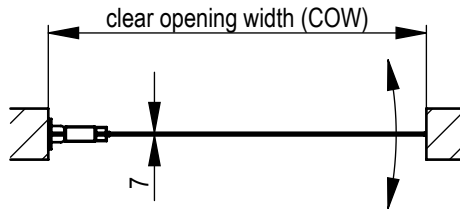
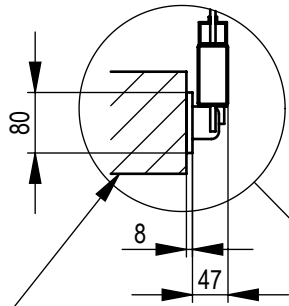


- masonry suitable for plugging
- plastboard masonry strenghtened by customer
- steel beam or concrete wall

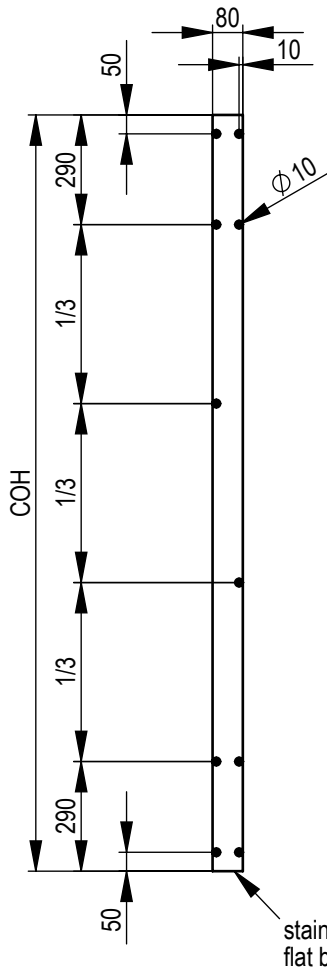
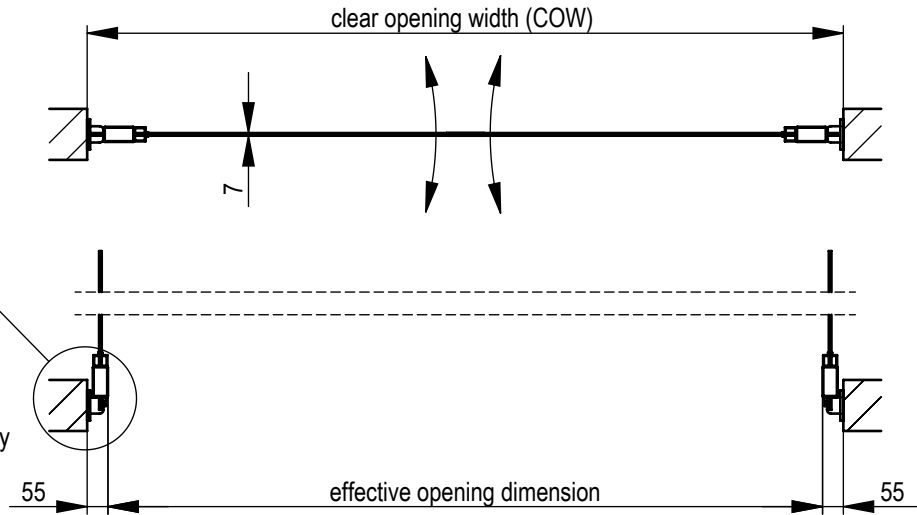


Schutzrechte nach DIN ISO 16016 beachten. Ohne unsere vorherige Zustimmung darf diese Zeichnung weder vervielfältigt noch Dritten zugänglich gemacht werden.			Allgemeintoleranz DIN ISO 2768-mk		Rev.: 0	Maßstab: 1:20	Gewicht: kg	
			Datum		Name		GP100 PVC-swing door with stainless steel flat bar	
			Bearb. 15.09.11		BE			
			Gepr.					
			Norm					
							Blatt	4
Zust.	Änderung	Datum	Name	Ursprung	Ersatz für:		Ersatz durch:	

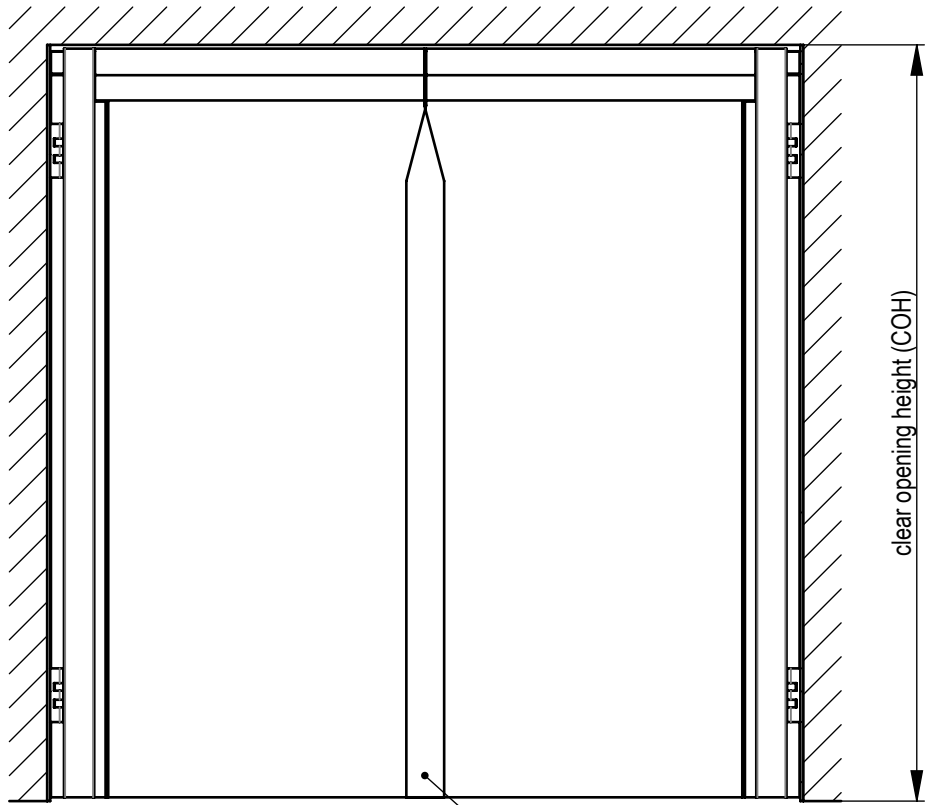
(1 : 10)



- masonry suitable for plugging
- plastboard masonry strenghtened by customer
- steel beam or concrete wall



stainless steel flat bar



PVC-overlapping approx. 100mm

Schutzrechte nach DIN ISO 16016 beachten. Ohne unsere vorherige Zustimmung darf diese Zeichnung weder vervielfältigt noch Dritten zugänglich gemacht werden.				Allgemeintoleranz DIN ISO 2768-mk		Rev.: 0	Maßstab: 1:20	Gewicht: kg
						Werkstoff:		
				Datum	Name	GP100 PVC-swing door with stainless steel flat bar		
				Bearb. 15.09.11	BE			
				Gepr.				
				Norm				
							Blatt	5
Zust.	Änderung	Datum	Name	Ursprung	Ersatz für:		Ersatz durch:	